

Caractéristiques principales

- Multispectrale allant de 250nm à 400nm
- Pinceau lumineux à large faisceau option poignée sur demande
- Encombrement Ultra-compact et léger permettant l'accès à des zones limitées
- Filtre à quartz et filtres adaptés suivant vos applications en UV
- Refroidissement à l'air intégré option : dissipateur
- Alimentation extérieure et en continue des LED.
- Variable et accordable
- ON/OFF sur boîtier d'alimentation
- Interface USB ou Ethernet avec IHM développée sous python

Applications principales

- QC pour inactiver biomolécules et micro-organismes
- Séchage et durcissement UV : encres, mastics et revêtement
- Risques élevés de contamination

Analyses principales

- Inspection fluorescente, industrielle
- Polymérisations UV (manuelles ou automatisées)




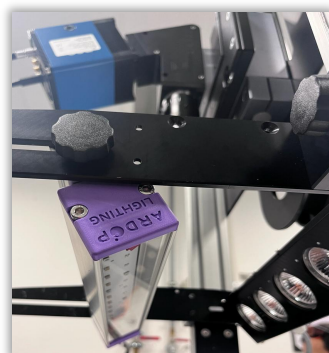
Source UV LED Multispectrale

Source **innovante et unique accordable** spectralement sur la plage **UVA-UVB-UVC** permettant d'irradier toutes surfaces pour inspection en UV. Son ajustabilité en niveau d'irradiance spectrale ($W/m^2/nm$) est l'outil idéal pour coupler avec les caméras matricielles, multispectrales ou hyperspectrales du marché en UV!

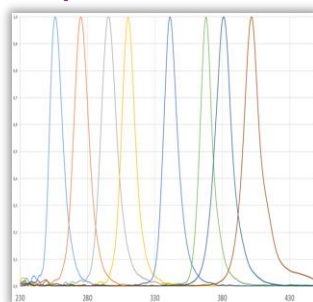
Si les niveaux d'irradiance ne sont pas suffisants, vous pouvez cascader ces barres pour augmenter le niveau d'irradiance (W/m^2).

Vous **pouvez** en outre créer et charger d'autres profils de spectres afin de partager vos paramètres préférés et vos réglages avec l'ensemble de la chaîne d'approvisionnement.

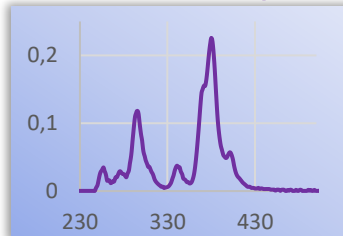
Performances optiques	Couleurs	
	Nombre de LED	24 à 48 MAX
	Longueurs d'ondes 8λ * (nm)	256-275-295-310-341-368-381-402
	FWHM	20-30nm
	Irradiance	>35W/m2
	Diffuseurs	Transparent / Quartz
	Uniformité de faisceau	>0,8 (5x25cm)
	Matériaux	Aluminium, ABS et Quartz
Electronique	Connecteurs Câbles	CBL-17 pins Longueur de 2m
	Alimentation ⁽⁴⁾⁽⁵⁾ & pilotage	48V DC max 230V AC Alimentation externe, pilotage CW, interface USB
	Puissance de consommation	Cf LED
	Dimming	1 à 100% % à l'aide de l'IHM
Divers	Température de fonctionnement	de -10°C à +50°C
	Garantie	12 mois
	Dimensions (mm)*	300x45x45



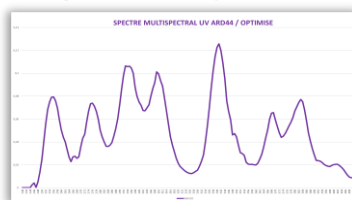
Spectre UV relatif



Spectre UV full power @15cm W/m²/nm (centre)



Spectre UV ajusté



Notes importantes

- (1) Longueur d'onde peak +/-5nm
- (2) Valeurs minimales mesurées
- (4) Mode continue sans alimentation à découpage au niveau des LED, assurant un dimming très bas possible (<1% dans certains cas)
- (5) Dissipation naturelle pour des puissances inférieures à 50% du flux, dissipation forcée et active pour les fortes puissances

(*) Hors dimensions contactez Ardop lighting



Lunettes de protection aux radiation UV
incluses : Réf : **ARD-000-K0278-ONTO-54**
VLT : 30%

Spectres mesurés sur produits ARDOP Lighting



Ces spécifications peuvent être modifiées sans préavis